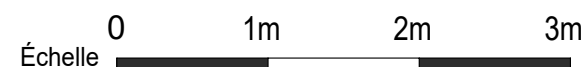
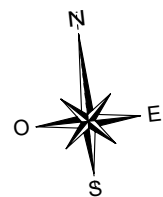
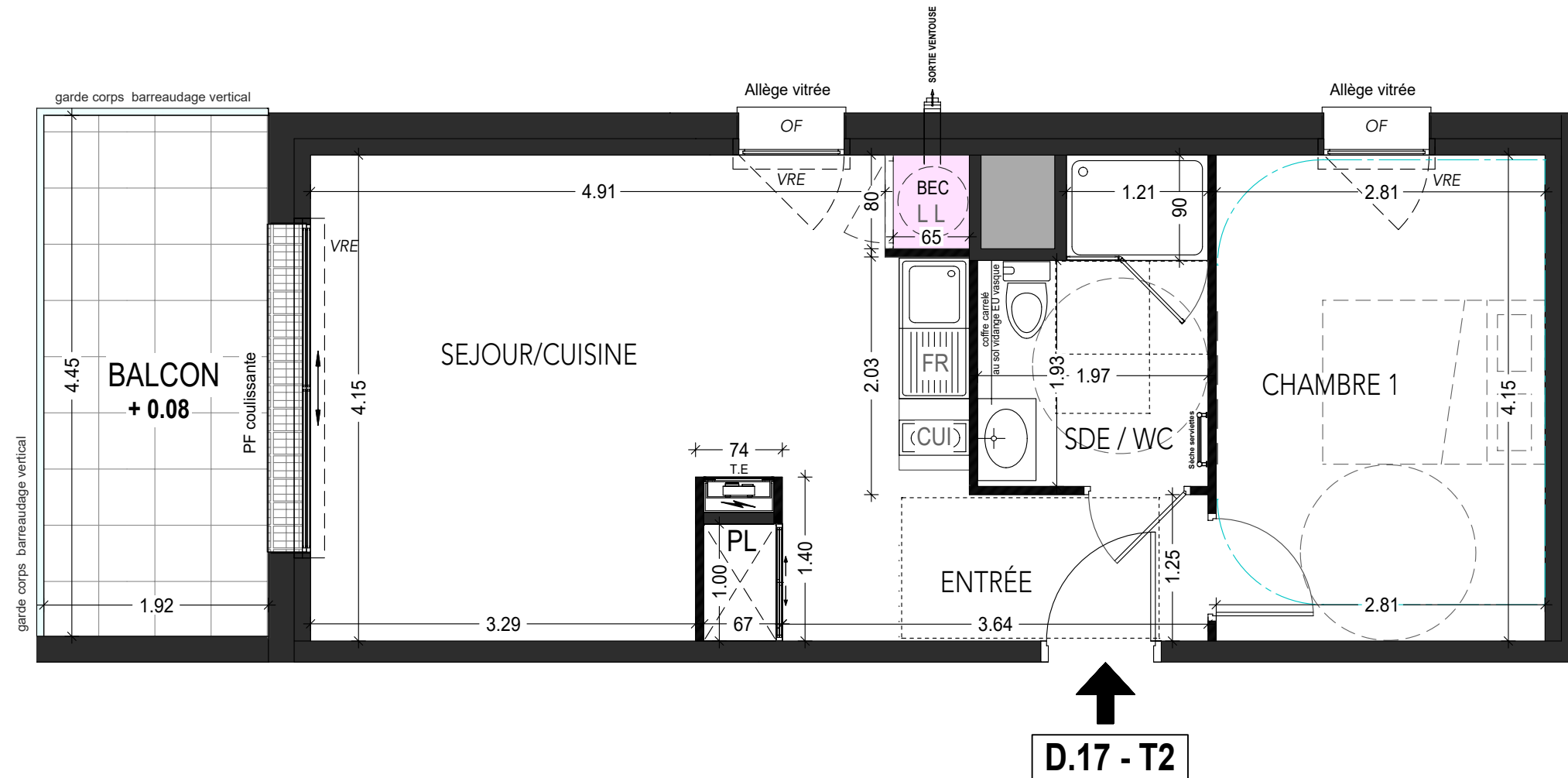







PLAN NOTAIRE



| | | | | | |
|---------------------------------------------------------------------------------------|-------------------------------------------|---------------------------------------------------------------------------------------|-----------------------------|-----|----------------------------|
| HSP | Hauteur sous plafond | CUI. | Plaque de Cuisson | FR. | Branchement Réfrigérateur |
| OF / OB | Fenêtre ouvrant à la française ou battant | EP | Descente eau pluviale | LL | Branchement Lave Linge |
| PF | Porte fenêtre |  | Faux Plafond | LV | Branchement Lave Vaisselle |
|  | BEC |  | Retombée de poutre | PI. | Placard |
| | |  | HT sous soffite 2,20 m mini | VRE | Volet Roulant Electrique |
| | |  | | TF | Tableau électrique |

Espace de Manoeuvre obligatoire pour les PMR
(Personnes à Mobilité Réduite)



En fonction des nécessités techniques ou administratives de la réalisation, des modifications sont susceptibles d'être apportées à ce plan qui se revêt, avant d'être annexé à l'acte authentique de vente, d'un caractère officiel. Les surfaces et les cotes indiquées sont approximatives, les soffites, les faux plafonds et gaines sont susceptibles d'évoluer en situation, nombre et dimension. Les canalisations, retombées et regards ne sont pas gainés. Les emplacements des prises, appliques, planniers, radiateurs ou convecteurs sont donnés à titre indicatif et sont susceptibles d'évoluer pour raisons techniques. La végétation n'est pas contractuelle. Les éléments de mobilier (meubles et plans de travail) ne sont placés qu'à titre indicatif. Le fourneau de réchauffage n'est pas prévu. Les hauteurs sous plafonds sont données hors épaisseur des revêtements de sol définifiés. Les surfaces de placard sont incluses dans les surfaces des pièces.

Etabli le 25.02.2025

Echelle: 1/50

Modifié le 15.12.2025

" L'ANCRAGE "

Bâtiment D

Avenue Lieutenant Colonel LE GARREC - 56400 AURAY

ARCHITECTE

Agence ARCHIVOLTO
Architecte DPLG
11 Rue PAUL BERT - 56100 LORIENT
Tel: 02.97.21.63.39
Email: agence@archivolto.fr

MAÎTRE D'OUVRAGE

ARC PROMO SUD BRETAGNE

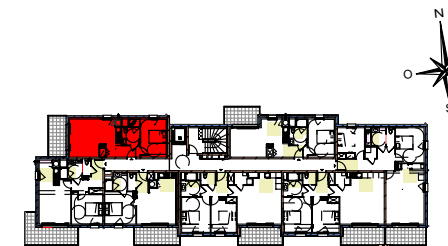
GR O U P E

1 Rue Geneviève de Gaulle Anthoiniz
Tel: 02.99.86.13.86
Email: groupe.arc@groupearc.fr



PLAN DE REPÉRAGE

+ 1



| LOT | APPARTEMENT | TYPE | NIVEAU |
|-----|-------------|------|--------|
| 139 | D.17 | T2 | R + 1 |

| PIÈCES | SURFACES |
|------------------|-----------------|
| Entrée + PL | 5,22 m² |
| Séjour / Cuisine | 20,20 m² |
| Sde / Wc | 4,89 m² |
| Chambre 1 | 11,66 m² |
| | |
| | |
| | |
| | |
| | |
| | |
| TOTAL | 41,97 m² |
| Balcon | 8,54 m² |
| | |
| | |

En fonction des nécessités techniques ou administratives de la réalisation, des modifications sont susceptibles d'être apportées à ce plan qui ne revêt, avant d'être arrêté à l'échelle authentique de vente, qu'un caractère informatif. Les surfaces et les cotes indiquées sont approximatives, les soffites, les faux plafonds et gaines sont susceptibles d'évoluer en situation, nombre et dimension. Les canalisations, retombées et regards ne sont pas figurés. Les emplacements des prises, appareils, planchers, radiateurs ou convecteurs sont donnés à titre indicatif et sont susceptibles d'évoluer pour raisons techniques. La végétation n'est pas contractuelle. Les éléments de mobilier (meubles et plans de travail) ne sont placés qu'à titre indicatif. La fourniture de l'électroménager n'est pas prévue. Les hauteurs sous plafonds sont données sous épaisseur des revêtements de sol définifiés. Les surfaces de placard sont incluses dans les surfaces des pièces.